



**AUSFÜHRUNGEN:**

Spannung	Leistung	Lichtstrom	Abmessungen	Gewicht	Ausführung	Mast-Durchmesser	Bestell-Nummer**
230 V AC +/- 10% 50 / 60 Hz	360 W	41.574 lm	H: 90 mm Ø: 640 mm	19,5 kg	Standard	86 mm	N8GR3886
					dimmbar*		N8GRD3886
					Standard	76 mm	N8GR3876
					dimmbar*		N8GRD3876
					Standard	60 mm	N8GR3860
					dimmbar*		N8GRD3860

\* dimmbar über eine integrierte Pulsweitenmodulation, steuerbar über eine getastete Phase (dim L)

\*\* abgeänderte lichtsensorgesteuerte Varianten auf Anfrage erhältlich

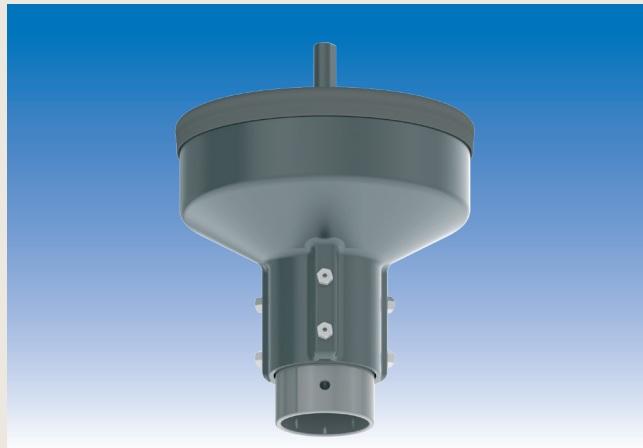
**BESONDERHEITEN:**

- 8 LED-Module à 27 LEDs → 216 LEDs für ein homogenes 360° Lichtbild
- Leistungsaufnahme beträgt 360 Watt → niedrige Energiekosten
- robustes kunststoffpulverbeschichtetes Aluminiumgehäuse → witterungsbeständig, unempfindlich, lange Lebensdauer
- kunststoffpulverbeschichteter Kühlkörper, Farbe grau (DB703) → ausgezeichnetes Wärmemanagement durch hohe Anzahl von Kühlrippen
- LED-Module einzeln über LED-Treiber versorgt → hohe Verfügbarkeit
- modularer Aufbau der Leuchte → LED-Module und LED-Treiber einzeln austauschbar
- Farbtemperatur: 5.000 K → tageslichtähnlich
- Umgebungstemperatur: -25°C bis +40°C → Einsatz auch bei großen Temperaturschwankungen im Innen- und Außenbereich
- Schutzklasse 2
- Schutzart: IP65 → staubdicht und strahlwassergeschützt
- mit intelligentem Temperaturmanagement

Lieferumfang: 1 N8LED-Mastaufsatzleuchte, 1 Mastaufsatz (je nach Ausführung mit Masthülse), 1 Zugentlastungskugel, 1 Anschluss-Set

– weitere Ausführungen auf Anfrage / Änderungen und Irrtum vorbehalten –

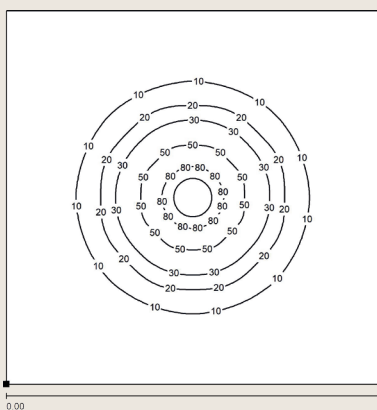
**Mastaufsatz aus kunststoffpulverbeschichtetem Aluminium**



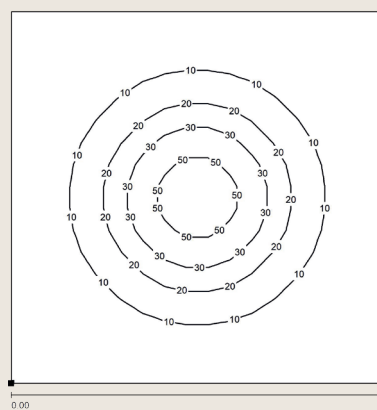
- die Anschlussleitung wird durch den Mastaufsatz geleitet
- sie wird durch eine Zugentlastungskugel gesichert
- der Anschluß erfolgt über eine Anschlußbox
- von der Anschlussbox aus wird der Netzanschluss der Leuchte über eine fertig konfektionierte Leitung mit verschraubbarer Steckvorrichtung in IP68 hergestellt
- dreiseitige Befestigung über 6 V2A Schrauben M8
- der Aufsatz ist für einen Mastdurchmesser von 86 mm
- der Durchmesser wird durch entsprechende Masthülsen auf 76 mm bzw. 60 mm verkleinert
- weitere Durchmesser auf Anfrage



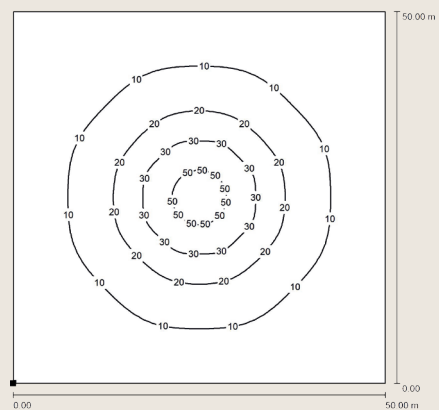
- abgeänderte Varianten mit Lichtsensor auf Anfrage erhältlich



Montagehöhe: 8,00 m  
 $E_m$ : 13,00 Lux  
 $E_{min}$ : 0,20 Lux  
 $E_{max}$ : 142,00 Lux



Montagehöhe: 10,00 m  
 $E_m$ : 12,00 Lux  
 $E_{min}$ : 0,56 Lux  
 $E_{max}$ : 91,00 Lux



Montagehöhe: 12,00 m  
 $E_m$ : 12,00 Lux  
 $E_{min}$ : 0,82 Lux  
 $E_{max}$ : 63,00 Lux

– weitere Ausführungen auf Anfrage / Änderungen und Irrtum vorbehalten –